

Spații de acostare / Lounge-uri. Atriumuri. Saloane
Berthing Spaces Lounges. Atriums. Salons



PAUL MCANEARY ARCHITECTS

Casa fațetată 1

Faceted house 1

O palmă de grădină și un petec de cer în desul țesut londonian sunt valorificate optim. Ceea ce ar fi putut să fie o banală extindere a unei «maison de ville», printr-o bucatărie înghesuită între limite separate apropiate devine, prin chibzuita iscusință a arhitecților, o măiastră demonstrație a modului de obținere a fluenței spațiale tridimensionale. «IN» și «OUT» în curtea-bucătărie sau în bucătăria-curte din Hammersmith frizează subtilitatea unei grădini japoneze.

A palm of garden and a patch of sky in the dense London tissue are optimally exploited. What could have been a trivial extension of a «maison de ville», through a crowded kitchen between close separating limits, is, by the deliberate ingenuity of the architects, a masterly demonstration of how to obtain a three-dimensional spatial fluency. «IN» and «OUT» in the yard-kitchen or kitchen-garden from Hammersmith verges the subtlety of a Japanese garden. (M.P.)



49 arhitext 02 / 2011

La baza proiectului s-a aflat intenția de a remodela și extinde o casă cu două etaje și două dormitoare, aflată într-o stare avansată de degradare și care necesita lucrări serioase de reamenajare și modernizare. Clientul a solicitat un proiect contemporan și funcțional și și-a exprimat dorința de a putea percepe grădina ca pe o continuare a spațiului domestic, și nu ca pe un spațiu «exterior». Paul McAnearly Architects a dat curs acestei intenții prin demolarea anexei dărăpănate aflate în spatele casei, care data din 1980. Noua dependență se caracterizează prin puritatea și definirea clară a liniilor, care respectă structura existentă și împrumută acestei case o estetică uniformă unică. Fațada sculpturală este surprinzătoare din punct de vedere vizual, dar și elegantă. Paul McAnearly Architects a reconfigurat și extins spațiul existent, prin proiectarea unui imens plan deschis: conceptul aflat la baza întregului proiect este o răsucire de 30° care permite suprapunerea fizică și perceptivă dintre spațiul interior și cel exterior, dintre grădină și pragul bucătăriei – astfel încât, atunci când te afli la chiuvetă, simți efectiv grădina care se întinde în spatele tău. Această idee conceptuală este evidentă în detaliile fațadei fațetate cu plăci de zinc și în platforma exterioară delicat articulată, cu marginile decupate spre interior într-un unghi discret. Grădina devine un ingredient vital al spațiului locativ.

Clientul a solicitat o locuință ordonată și practică. PMA a răspuns acestei solicitări prin proiectarea unui perete de depozitare; o soluție simplă și multifuncțională, alcătuită din panouri economice Ikea la interior și din uși lăcuite cu lac de înaltă calitate, fără mâner, la exterior. S-a proiectat un dulap ascuns în celălalt capăt al bucătăriei, unde sunt depozitate prăjitul de pâine, ibricul și restul ustensilelor de bucătărie, în același mod în care soluțiile pentru baie și dulapul utilitar ascund aceste funcții ocazionale. Tehnologia a fost ascunsă în limita posibilului pentru o mai bună integrare a tuturor cerințelor, astfel încât spațiul să rămână cât mai calm, mai ordonat și mai contemplativ cu putință.

Lumina invadează casa prin secțiuni foarte fine, cum ar fi cele ale ușilor glisante, sau prin uriașul panou fix autoportant al fațadei care se retrage spre interiorul clădirii formând un acoperiș autoportant pliat. Rezultă un «balet de lumini», pe măsură ce razele soarelui pătrund în casă și se prind într-un dans care se întinde pe tot parcursul zilei, sfârșindu-se abia atunci când planșeul și tavanul, vopsite în culori blânde, alungă lumina în celălalt capăt al casei.

Data finalizării /
Completion Date: 2009
Valoarea contractului /
Contract Value: 140 000 £ /
£ 140k **Suprafața / Area:**
 185 mp / **sqm** **Locația /**
Location: Hammersmith,
 Londra / **London** **Client /**
Client: Kent Hoskins
Echipe de proiectare /
Design Team: Paul
 McAnearly, Matthias
 Laumayer **Contractant /**
Contractor: Sheppard
 Construction **Furnizor /**
Supplier: Fine Line
 Aluminium, Rheinzink, Vola
Fotografii / Photographer:
 Paul McAnearly Architects
 Ltd **Premii / Award:** Living
 Space Design of the Year,
 Design Awards 2010



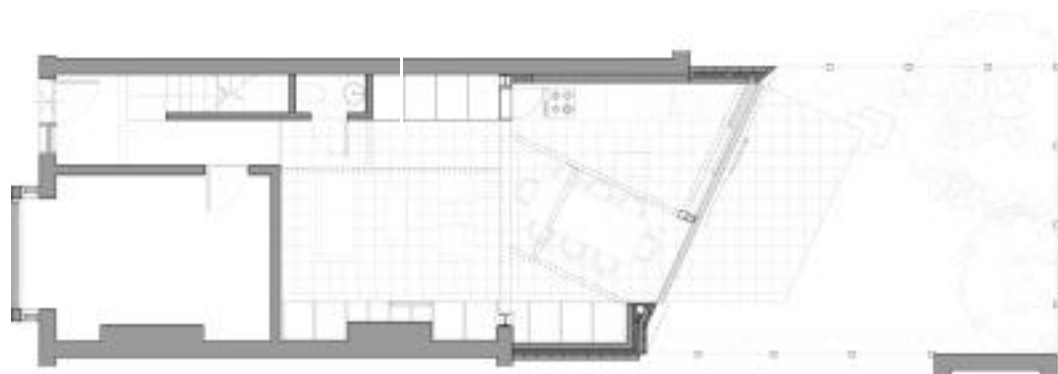
The project's brief was to remodel and extend the three bedroom two storey house that was in a decrepit state and in need of considerable refurbishment and modernisation. The client asked for a contemporary design and functionality and he also expressed the desire to be able to perceive the garden as a continuation of the domestic space rather than «the outdoor». Paul McAnearney Architects responded to the brief by demolishing the existing 1980's rear extension to the property that was crumbling and dilapidated. The new extension is added by a clean and clearly defined line to the rear that respects its heritage and gives this house a unique, uniform aesthetic. The sculptural façade is visually striking and elegant at the same time. Paul McAnearney Architects reconfigured and expanded the existing space by designing a huge open-plan: the concept driving the whole design is a 30° twist that allows physical and perceptive overlapping between the indoor and the outdoor spaces, between the garden and kitchen thresholds – so whilst at the sink you feel the garden is actually behind you. This conceptual idea is manifest in the details of the faceted zinc facade and the floating external deck, being cut back to a fine angled edge. The garden becomes a vital ingredient of the living space.

The client requested a clutter-free and practical house. PMA responded with their designed concept storage wall; a simple multi-purpose solution made of economical Ikea carcasses for the interior, and high quality lacquered handleless doors for the outer surface. They designed a concealed cupboard at the end of the kitchen bench top which carefully hides the toaster, kettle and all the other kitchen clutter in the same way that the WC and utility cupboard design solutions hide away these occasional functions. Technology is also hidden as much as possible, to fully integrate all requirements so as the space could remain as calm, uncluttered and contemplative as possible.

Light floods into the house via the finest possible sections, making up the sliding doors, combined with the large fixed frameless panel of the facade that folds back into the depth of the building with a frameless folded roof panel. A «ballet of light» is the result, as the light casts a sharp beam into the depth of the house which dances through the space during the hours of daylight extenuated by the light colored floor and ceiling which bounce the light to the other end of the house.



Secțiune longitudinală / *Longitudinal section*



Plan / *Plan*