

ОБЪЕКТ:

№5 (15) / ноябрь-декабрь / 2011



стр. 68



стр. 28



стр. 60



стр. 46



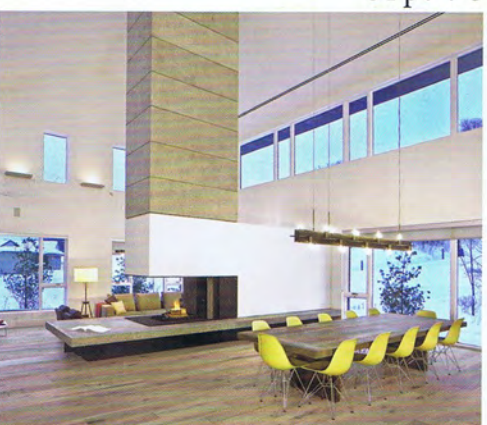
стр. 84



стр. 76



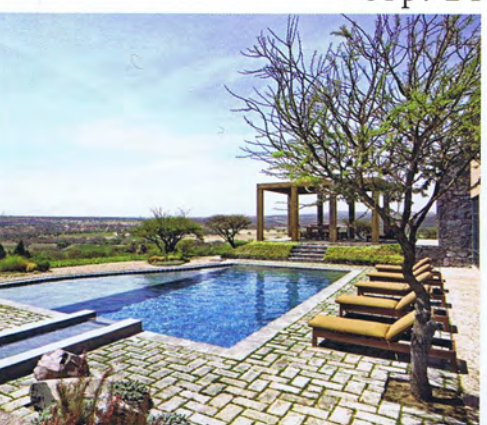
стр. 36



стр. 24



стр. 40



стр. 50



ДЕЛАЯ ТАК,
ЧТО ОНИ
ИСЧЕЗАЮТ



ОБЪЕКТ внимания



РЕКОНСТРУКЦИЯ ИДЕИ

БРИТАНСКОЕ АРХИТЕКТУРНОЕ БЮРО PAUL MCNEARY ARCHITECTS ЗАВЕРШИЛО РАБОТУ НАД ЧАСТНЫМИ АПАРТАМЕНТАМИ ПОД НАЗВАНИЕМ 15th OFF-WHITE HOUSE. БЕЛОСНЕЖНЫЙ ДОМ РАСПОЛОЖЕН РЯДОМ С ЖИВОПИСНЫМ HOLLAND PARK В ЦЕНТРЕ ЛОНДОНА

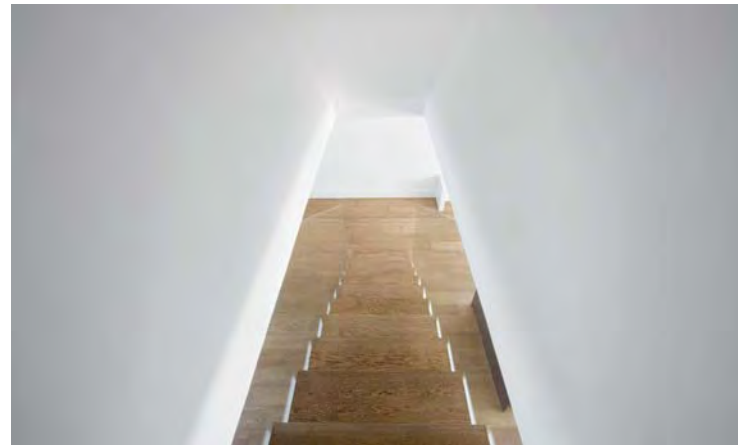
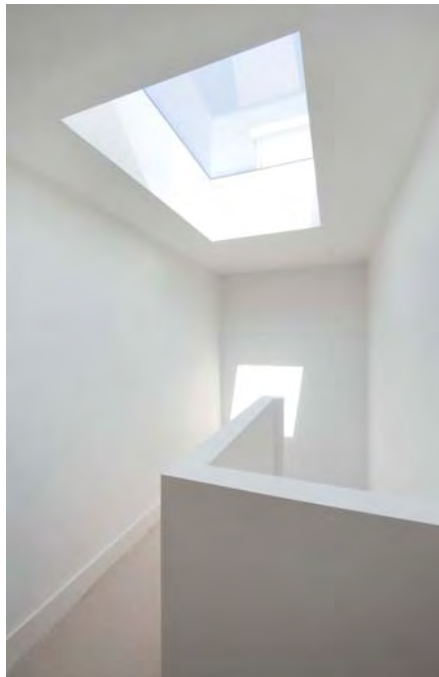


Открытое в плане пространство архитекторы создали для молодой британской семьи. Изначально перед Полом МакЭнери (Paul McNeary), Дэниелом Морганом (Daniel Morgan) и Матисом Ломе (Matthias Laumaier) стояла непростая задача: реконструировать имеющийся объем, а это, по словам авторов проекта, занятие не особо благодарное. Сперва необходимо понять идею существующего здания, а затем «подогнать» ее под новых владельцев. Порой это сделать довольно сложно, потому что люди могут иметь иные жизненные приоритеты и интересы. Здание в центре столицы Великобритании требовало восстановительных работ и модернизации. Заказчики хотели получить современный дизайн, максимальную функциональность и потратить не более 150 тысяч фунтов стерлингов. Результат выглядит очень достойно: 145 кв. м пространства 15th Off-White House архитекторы избавили от всех не несущих стен, что

Текст: Анна Попова
Фото предоставлены Paul McNeary Architects

60 ОБЪЕКТ

ОБЪЕКТ 61



НОВАЯ ОБОЛОЧКА ПОСТРОЙКИ ПОХОЖА НА ХОРОШО СШИТОЕ ПЛАТЬЕ: ПОДЧЕРКИВАЕТ ДОСТОИНСТВА И КАМУФЛИРУЕТ НЕДОСТАТКИ «ФИГУРЫ»

В ДОМЕ БЫЛО МНОЖЕСТВО НЕФУНКЦИОНАЛЬНЫХ ЗОН И ЛИШНИХ КОРИДОРОВ. НО ИЗДЕРЖКИ ПЛОХОЙ ПЛАНИРОВКИ ИСЧЕЗЛИ, КОГДА УДАЛОСЬ ПРАВИЛЬНО ОРГАНИЗОВАТЬ СЦЕНАРИЙ ЖИЗНИ ВЛАДЕЛЬЦЕВ ДОМА

помогло образовать светлое, наполненное воздухом пространство. Благодаря теплым тонам и натуральным материалам все помещения получились более спокойными, а для экономии бюджета их наполнили мебелью Ikea.

В доме было множество нефункциональных зон и лишних коридоров. Но издержки плохой планировки исчезли, когда удалось правильно организовать сценарий жизни владельцев дома. На стержень правильной структуры наизлось все, что было необходимо для формирования грамотного интерьера. По желанию клиентов из интерьера убрали все лишние объекты, но при этом в доме расположено огромное количество незаметных взгляду систем хранения, не нарушающих спокойствия внутренней атмосферы.

Основная архитектурная доминанта дома – эффектная лестница, ведущая на второй этаж, – расположена в центре помещения. А главный декор всего дома – это роскошный ландшафт Holland Park, который благодаря французским окнам продолжает просторы

гостиной и спальни. Оконные переплеты, наложенные на пейзаж, превращают его в живописное полотно, меняющее свои краски в зависимости от сезона. Новая оболочка постройки похожа на хорошо сшитое платье: подчеркивает достоинства и камуфлирует недостатки «фигуры». Будьте уверены, это здание отвечает всем актуальным стандартам и требованиям, в нем есть все необходимое для комфорта современного лондонского жителя.

www.paulmcneary.com

62 ОБЪЕКТ

ОБЪЕКТ 63